



Comune  
di Quart

COMMITTENTE



Compagnia Energetica Alto Buthier S.r.l.

Frazione La Chenal, 6  
11010 Doues (AO)



DATA: DICEMBRE 2019

AGG: 24 MARZO 2021

SCALA:

RIF.TO: BJ 05

**STRUMENTI  
URBANISTICI**

**D.STRU**

**Joël Créton**  
i n g e g n e r e

Via Malherbes, 8 - 11010 Aosta (AO)  
Tel. 0165.548844  
Fax. 0165.548844  
joelc@tiscali.it



**faber ingegneria**  
associazione professionale  
Via Malherbes, 8  
11100 Aosta (AO)  
Tel. 0165.548844  
Fax. 0165.548844  
magliano@faberingegneria.it

5082500

5082000

5081500

5081000

5080500

5080000

5079500

5079000

# AMBITI TERRITORIALI (Artt. 33-37 L.R 11/98)



## Scala 1:10000

0 250 500 m



369500

369000

368500

368000

367500

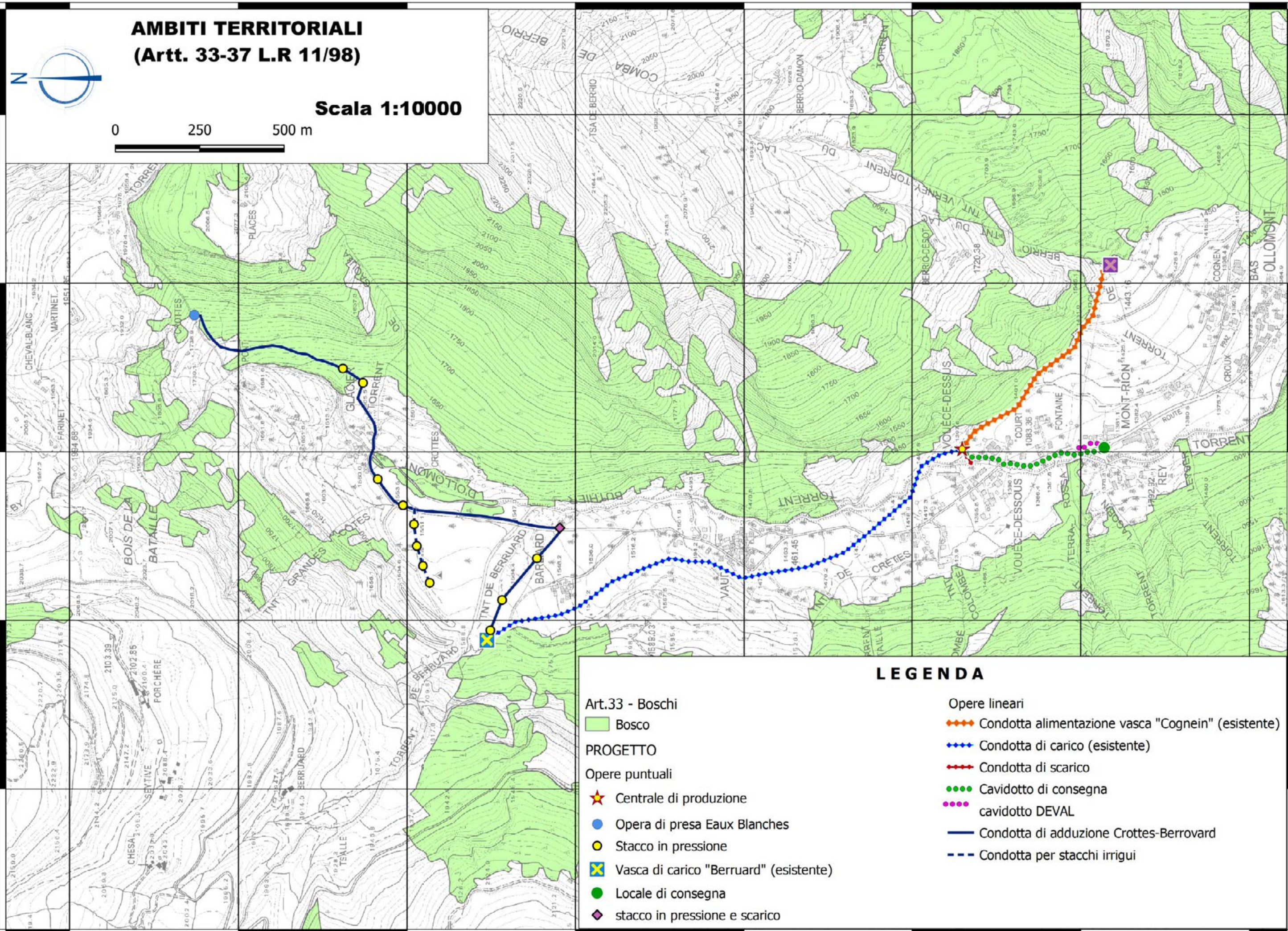
369500

369000

368500

368000

367500



### LEGENDA

- Art.33 - Boschi
  - Bosco
- PROGETTO
- Opere puntuali
  - ★ Centrale di produzione
  - Opera di presa Eaux Blanches
  - Stacco in pressione
  - ✕ Vasca di carico "Berruard" (esistente)
  - Locale di consegna
  - ◆ stacco in pressione e scarico
- Opere lineari
  - ◆◆◆ Condotta alimentazione vasca "Cognein" (esistente)
  - ◆◆◆ Condotta di carico (esistente)
  - ◆◆◆ Condotta di scarico
  - Cavidotto di consegna
  - cavidotto DEVAL
  - Condotta di adduzione Crottes-Berrovard
  - - - Condotta per stacchi irrigui

5082500

5082000

5081500

5081000

5080500

5080000

5079500

5079000

5082500

5082000

5081500

5081000

5080500

5080000

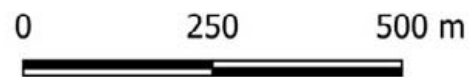
5079500

5079000

# AMBITI TERRITORIALI (Artt. 33-37 L.R 11/98)



## Scala 1:10000



369500

369000

368500

368000

367500

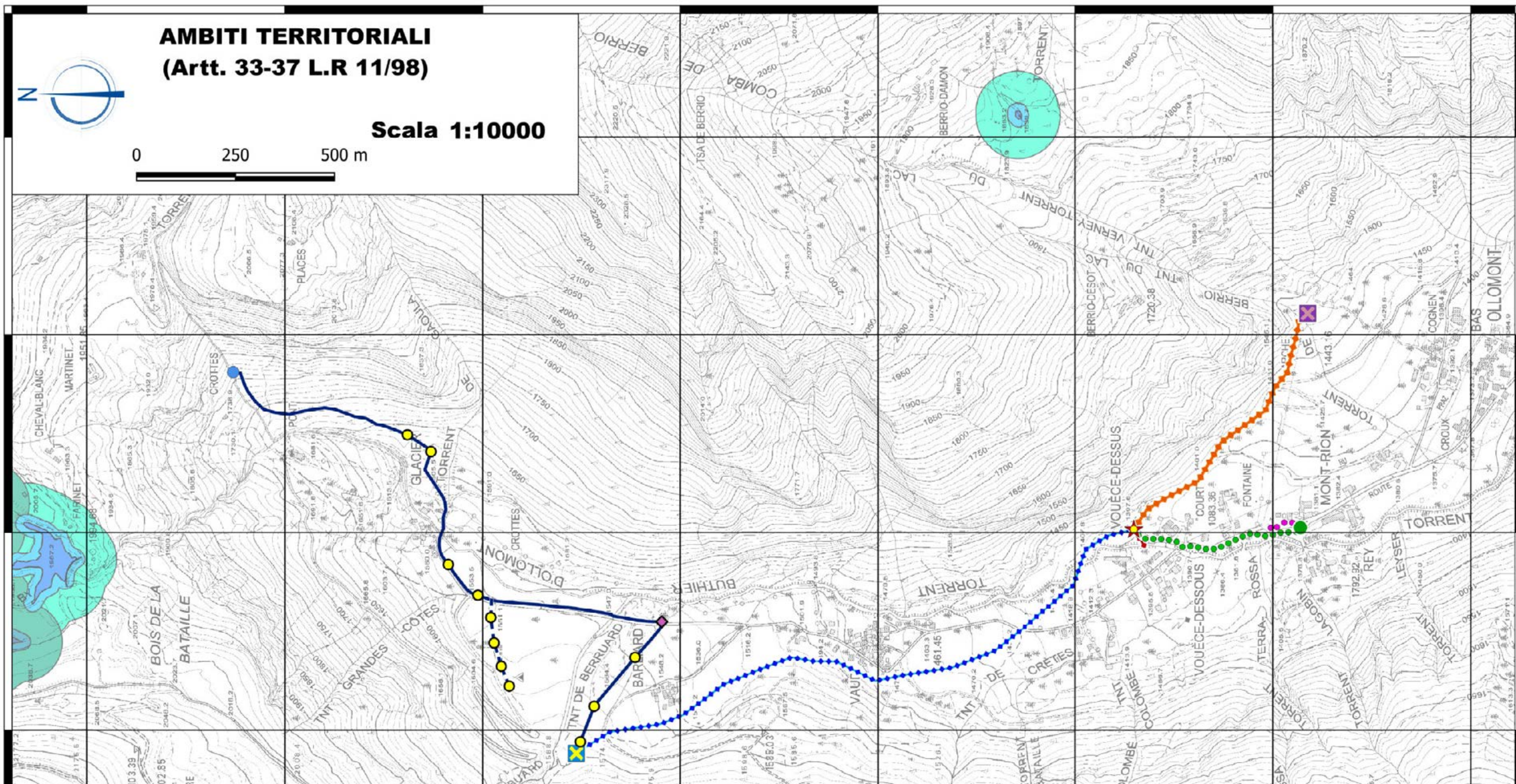
369500

369000

368500

368000

367500



### LEGENDA

#### GEOPORTALE VDA

Ambiti inedificabili L.R. 11/98 Art 33-37

Art.34 - Laghi e zone umide

- L - Lago
- L\_20 - Fascia di rispetto di 20 metri del lago
- L\_80 - Fascia di rispetto di 80 metri del lago
- ZU - Zona Umida
- ZU\_20 - Fascia di rispetto di 20 metri della zona umida
- ZU\_80 - Fascia di rispetto di 80 metri della zona umida
- NP - Ambito non presente

#### PROGETTO

Opere puntuali

- Centrale di produzione
- Opera di presa Eaux Blanches
- Stacco in pressione
- Vasca di carico "Berruard" (esistente)
- Locale di consegna
- stacco in pressione e scarico

#### Opere lineari

- Condotta alimentazione vasca "Cognein" (esistente)
- Condotta di carico (esistente)
- Condotta di scarico
- Cavidotto di consegna
- cavidotto DEVAL
- Condotta di adduzione Crottes-Berrovard
- Condotta per stacchi irrigui

5082500

5082000

5081500

5081000

5080500

5080000

5079500

5079000

5082500

5082000

5081500

5081000

5080500

5080000

5079500

5079000

# AMBITI TERRITORIALI (Artt. 33-37 L.R 11/98)



Scala 1:10000

0 250 500 m

369500

369000

368500

368000

367500

369500

369000

368500

368000

367500

## GEOPORTALE VDA

Ambiti ineditabili L.R. 11/98 Art 33-37

Art.35 comma 1 - Frane

F1 - Area ad alta pericolosità

F2 - Area a media pericolosità

F3 - Area a bassa pericolosità

FC-1 - Fascia di cautela con disciplina d'uso F1

## PROGETTO

Opere puntuali

★ Centrale di produzione

● Opera di presa Eaux Blanches

● Stacco in pressione

✕ Vasca di carico "Berruard" (esistente)

● Locale di consegna

◆ stacco in pressione e scarico

Opere lineari

— Condotta alimentazione vasca "Cognein" (esistente)

— Condotta di carico (esistente)

— Condotta di scarico

— Cavidotto di consegna

— cavidotto DEVAL

— Condotta di adduzione Crottes-Berrovard

— Condotta per stacchi irrigui

## LEGENDA

5082500

5082000

5081500

5081000

5080500

5080000

5079500

5079000

5082500

5082000

5081500

5081000

5080500

5080000

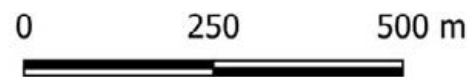
5079500

5079000

# AMBITI TERRITORIALI (Artt. 33-37 L.R 11/98)



Scala 1:10000



369500

369000

368500

368000

367500

369500

369000

368500

368000

367500

## LEGENDA

### GEOPORTALE VDA

Ambiti in edificabili L.R. 11/98 Art 33-37

Art.35 comma 2 - approvati

DF1 - Area ad alta pericolosità

DF2 - Area a media pericolosità

DF3 - Area a bassa pericolosità

Art.35 comma 2 - in approvazione

A - Area di deflusso della pietra

B - Area di esondazione

C - Area di inondazione per piena catastofica

### PROGETTO

Opere puntuali

★ Centrale di produzione

● Opera di presa Eaux Blanches

● Stacco in pressione

✕ Vasca di carico "Berruard" (esistente)

✕ Vasca "Cognein" (esistente)

● Locale di consegna

### Opere lineari

—●— Condotta alimentazione vasca "Cognein" (esistente)

—●— Condotta di carico (esistente)

—●— Condotta di scarico

—●— Cavidotto di consegna

—●— cavidotto DEVAL

— Condotta di adduzione Crottes-Berrovard

—●— Condotta di attraversamento Berrovard esistente

—●— Condotta per stacchi irrigui

5082500

5082000

5081500

5081000

5080500

5080000

5079500

5079000

5082500

5082000

5081500

5081000

5080500

5080000

5079500

5079000

# AMBITI TERRITORIALI (Artt. 33-37 L.R 11/98)



## Scala 1:10000

0 250 500 m

369500

369000

368500

368000

367500

369500

369000

368500

368000

367500

5082500

5082000

5081500

5081000

5080500

5080000

5079500

5079000

### GEOPORTALE VDA

Ambiti ineditabili L.R. 11/98 Art 33-37

Art.36 - Inondazioni

FA - Area di deflusso della piena

FB - Area di esondazione

FC - Area di inondazione per piena catastrofica

IC-B - Fascia di cautela con disciplina d'uso FB

### PROGETTO

Opere puntuali

★ Centrale di produzione

● Opera di presa Eaux Blanches

● Stacco in pressione

✕ Vasca di carico "Berruard" (esistente)

● Locale di consegna

◆ stacco in pressione e scarico

Opere lineari

— Condotta alimentazione vasca "Cognein" (esistente)

— Condotta di carico (esistente)

— Condotta di scarico

— Cavidotto di consegna

— cavidotto DEVAL

— Condotta di adduzione Crottes-Berrovard

— Condotta per stacchi irrigui

369500

368500

368000

367500

3691

368500

368000

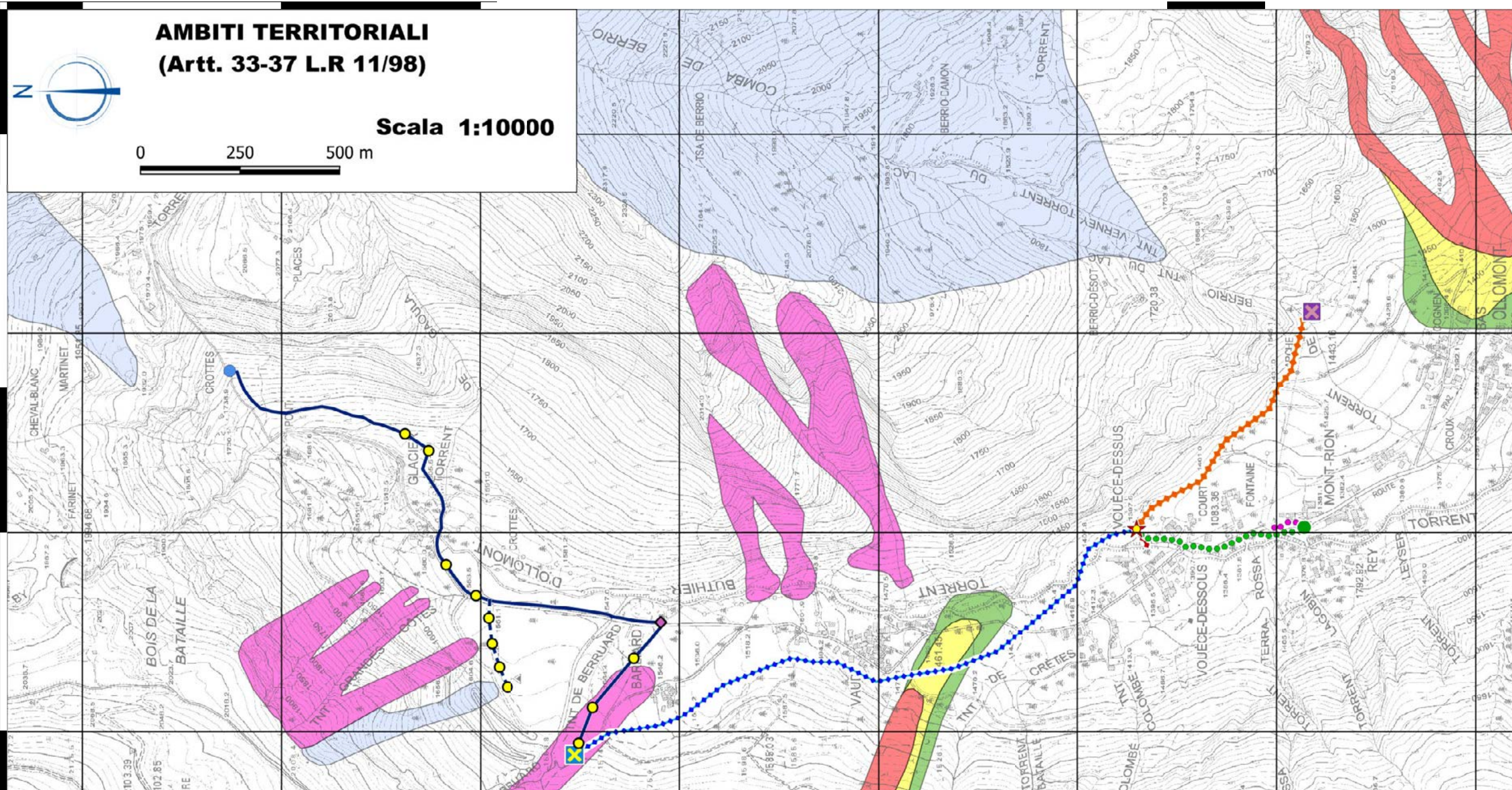
367500

# AMBITI TERRITORIALI (Artt. 33-37 L.R 11/98)



## Scala 1:10000

0 250 500 m



### LEGENDA

#### Art.37 - Valanghe

- V1 - Area ad alto rischio
- Va - Zona esposta a fenomeni valanghivi
- Vb - Zona di probabile localizzazione dei fenomeni valanghivi
- V2 - Area a medio rischio
- V3 - Area a basso rischio

#### PROGETTO

##### Opere puntuali

- Centrale di produzione
- Opera di presa Eaux Blanches
- Stacco in pressione
- Vasca di carico "Berruard" (esistente)
- Vasca "Cognein" (esistente)
- Locale di consegna

#### Opere lineari

- Condotta alimentazione vasca "Cognein" (esistente)
- Condotta di carico (esistente)
- Condotta di scarico
- Condotta di adduzione Berruard (esistente)
- Cavidotto di consegna
- cavidotto DEVAL
- Condotta di adduzione Crottes-Berrovard
- Condotta di attraversamento Berrovard esistente
- Condotta per stacchi irrigui

5082500

5082000

5081500

5081000

5080500

5080000

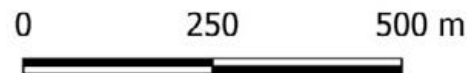
5079500

5079000

# PRGC - ZONE TERRITORIALI OMOGENEE



Scala 1:10000



369500

369500

369000

369000

368500

368500

368000

368000

367500

367500

## LEGENDA

P.R.G.C.

Zone Omogenee

- A
- C
- E
- F

Progetto

Opere puntuali

- Centrale di produzione
- Opera di presa Eaux Blanches
- Stacco in pressione
- Vasca di carico "Berruard" (esistente)
- Locale di consegna
- stacco in pressione e scarico

Opere lineari

- Condotta alimentazione vasca "Cognein" (esistente)
- Condotta di carico (esistente)
- Condotta di scarico
- Cavidotto di consegna
- cavidotto DEVAL
- Condotta di adduzione Crottes-Berrovard
- Condotta per stacchi irrigui

5082500

5082000

5081500

5081000

5080500

5080000

5079500

5079000

Foglio 7

Foglio 6

Foglio 5

Foglio 26

Foglio 18

Foglio 25

Foglio 19

Foglio 20

Foglio 15

Foglio 17

Foglio 22

Foglio 13

Foglio 14

Foglio 16

Foglio 21

Zona A

Zona E

Zona E

Zona F

Zona E

Zona A

Zona A

Zona C

Zona A

Zona A

Zona F

Zona C

Zona A

Zona C

Zona A

Zona C

Zona A

Zona F

Zona C

Zona A

Zona C

Zona A

Zona F

Zona A

Zona F

Zona A

Zona F

Zona A

Zona F

Zona A

Zona F

Zona A

Zona F

Zona A

Zona F

Zona A

Zona F

Zona A

Zona F

Zona A

Zona F



5082500

5082000

5081500

5081000

5080500

5080000

5079500

5079000

# Vincoli Paesaggistici come da L. 431 del 1985 (oggi D.Lgs. 22 gennaio 2004, n. 42)



Scala 1:10000

0 250 500 m



369500

369000

368500

368000

367500

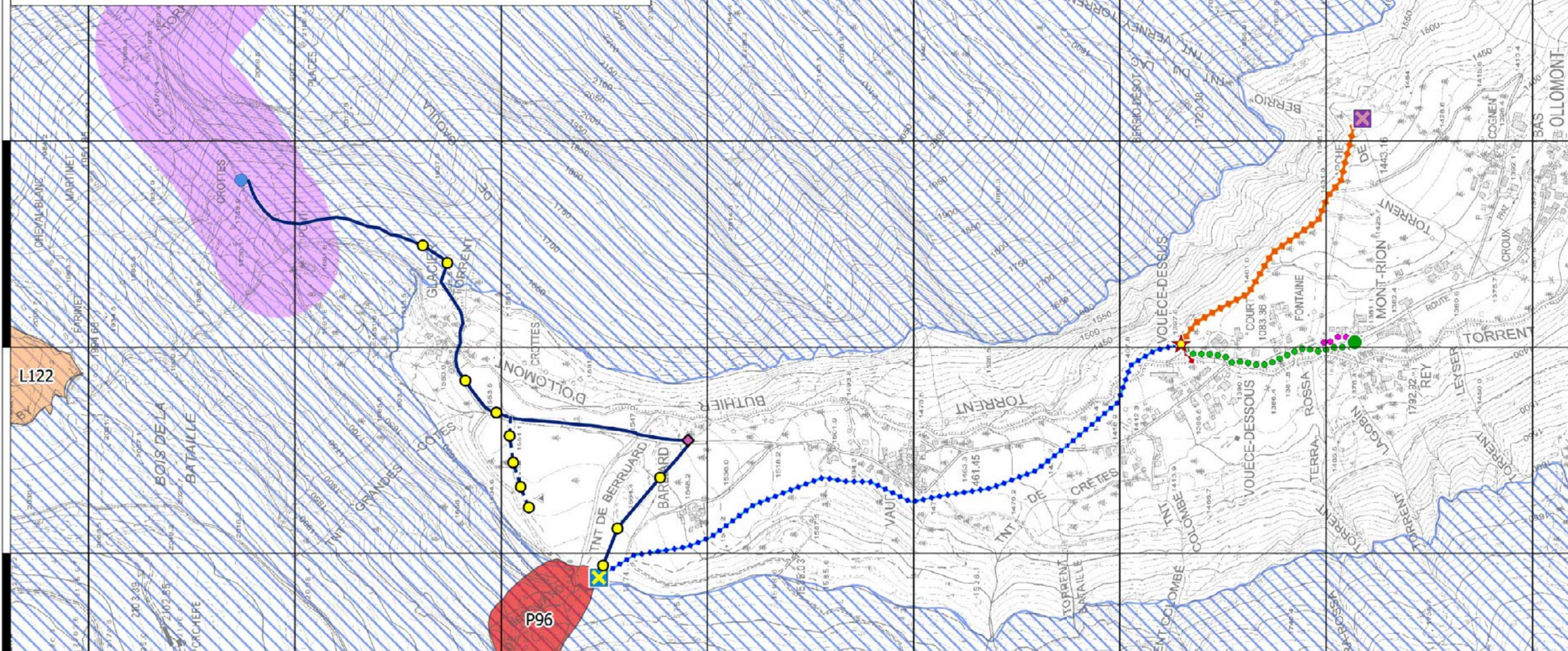
369500

369000

368500

368000

367500



## LEGENDA

### GEOPORTALE VDA

#### Vincoli Paesaggistici

#### Aree di specifico interesse naturalistico e paesaggistico storico culturale

Altre aree d'interesse paesaggistico

Aree di pertinenza di laghi

Fasce rispetto fiumi Legge 431

Vincolo 1600

### PROGETTO

#### Opere puntuali

Centrale di produzione

Opera di presa Eaux Blanches

Stacco in pressione

Vasca di carico "Berruard" (esistente)

Locale di consegna

stacco in pressione e scarico

#### Opere lineari

Condotta alimentazione vasca "Cognein" (esistente)

Condotta di carico (esistente)

Condotta di scarico

Cavidotto di consegna

cavidotto DEVAL

Condotta di adduzione Crottes-Berrovard

Condotta per stacchi irrigui

5082500

5082000

5081500

5081000

5080500

5080000

5079500

5079000

5082500

5082000

5081500

5081000

5080500

5080000

5079500

5079000

# VINCOLO IDROGEOLOGICO COME DA R.D.L. 30 dicembre 1923 n. 3267



Scala 1:10000

0 250 500 m



369500

369000

368500

368000

367500

369500

369000

368500

368000

367500

### LEGENDA

<b>GEOPORTALE VDA</b>	<b>Opere lineari</b>
Vincolo idrogeologico RDL 3267/1923	Condotta alimentazione vasca "Cognein" (esistente)
vincolo idrogeologico	Condotta di carico (esistente)
<b>PROGETTO</b>	Condotta di scarico
<b>Opere puntuali</b>	Condotta di adduzione Berruard (esistente)
Centrale di produzione	Cavidotto di consegna
Opera di presa Eaux Blanches	cavidotto DEVAL
Stacco in pressione	Condotta di adduzione Crottes-Berrovard
Vasca di carico "Berruard" (esistente)	Condotta per stacchi irrigui
Vasca "Cognein" (esistente)	
Locale di consegna	

5082500

5082000

5081500

5081000

5080500

5080000

5079500

5079000

5082500

5082000

5081500

5081000

5080500

5080000

5079500

5079000

**VINCOLO "LEGGE CASTAGNO"****Legge 3917 del 1877 e  
BOSCHI DI TUTELA****Scala 1:10000**

0 250 500 m



369500

369000

368500

368000

367500

369500

369000

368500

368000

367500

**GEOPORTALE VDA**

Vincoli Paesaggistici

Aree boscate in fase di concertazione

Legge Castagno (L 3917/1877)

**PROGETTO**

Opere puntuali

Centrale di produzione

Opera di presa Eaux Blanches

Stacco in pressione

Vasca di carico "Berruard" (esistente)

Locale di consegna

stacco in pressione e scarico

**LEGENDA**

Opere lineari

Condotta alimentazione vasca "Cognein" (esistente)

Condotta di carico (esistente)

Condotta di scarico

Cavidotto di consegna

cavidotto DEVAL

Condotta di adduzione Crottes-Berrovard

Condotta per stacchi irrigui

5082500

5082000

5081500

5081000

5080500

5080000

5079500

5079000

367900

368000

368100

**Dettaglio Aree di specifico interesse naturalistico e paesaggistico storico e culturale come da art.11 del PTP**



0 25 50 m



**Scala 1:1000**

5081400

5081300

5081200

P96

15888

TN


5081400

5081300

5081200


**LEGENDA**


Aree di specifico interesse naturalistico e paesaggistico storico culturale

 Altre aree d'interesse paesaggistico

PROGETTO


Opere puntuali


 Stacco in pressione

 Vasca di carico "Berruard" (esistente)

Opere lineari

 Condotta di carico (esistente)

 Condotta di adduzione Crottes-Berrovard

 Condotta per stacchi irrigui